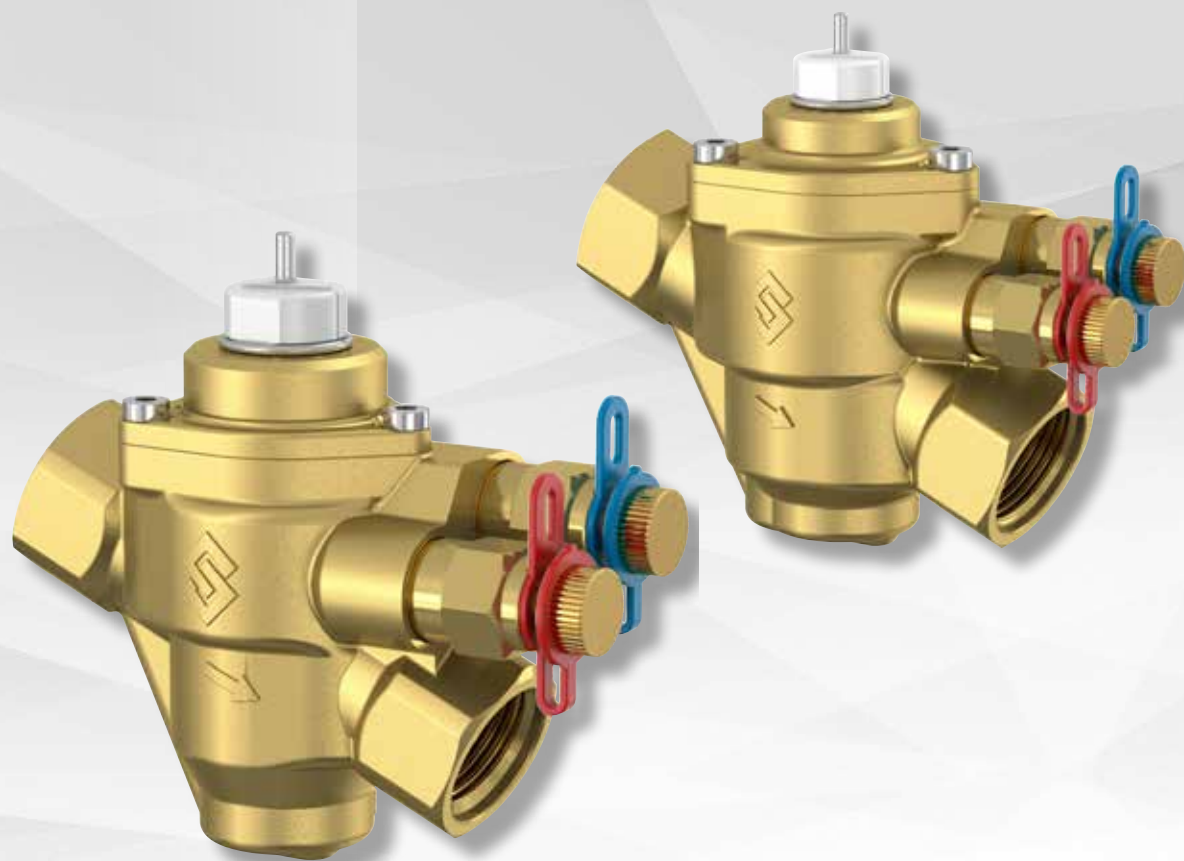


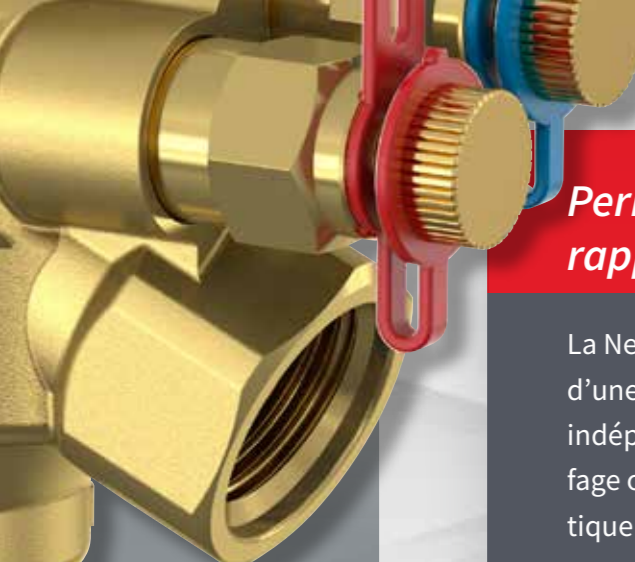
Effacité énergétique optimale par
la gestion précise de la régulation
terminale



NexusValve Vivax G2 EQM

Vanne de régulation et d'équilibrage indépendante de la pression

- Économie d'énergie de plus de 8 % comparé à une vanne de régulation standard
- Design et poids optimisés
- Caractéristique égale pourcentage
- Mesure du débit



Permet d'économiser plus de 8 % d'énergie par rapport aux vannes de régulation standards !

La NexusValve Vivax G2 EQM est la combinaison d'une vanne d'équilibrage et d'une vanne de régulation. Elle permet de maintenir un débit constant indépendamment des variations de pression dans les installations de chauffage ou de refroidissement. Grâce à un équilibrage précis et à sa caractéristique égale pourcentage, la régulation n'a jamais été aussi précise.

Le régulateur de pression différentielle intégré assure un haut niveau de contrôle tout en empêchant à tout moment les sur-débits dans les émetteurs. Sans servomoteur, la NexusValve Vivax G2 est un limiteur de débit. De cette manière, la vanne garantit le débit prévu dans les unités terminales, indépendamment des demandes sur d'autres zones de l'installation, ce qui

Autorité de régulation élevée

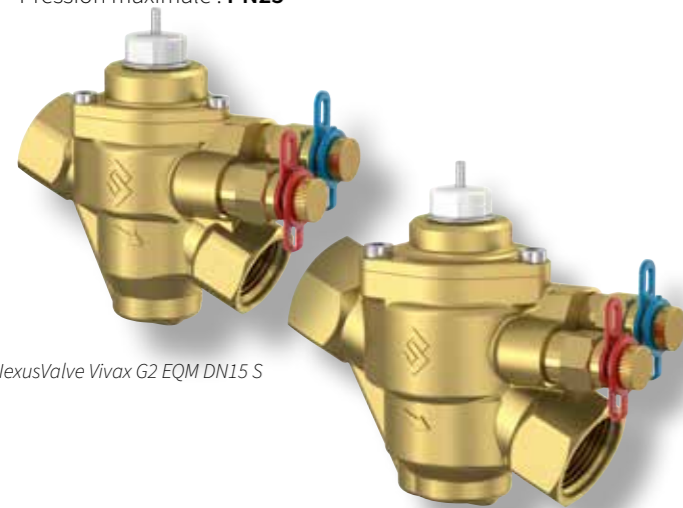
Contrôle idéal pour une régulation optimale de la température ambiante. Le régulateur de pression intégré assure une grande autorité de contrôle quelle que soit la variation de pression de l'installation hydraulique.

Longueur de course élevée

La vanne NexusValve Vivax G2 EQM a été conçue afin d'obtenir la meilleure longueur de course du marché pour une vanne PICV EQM. La course significative de 3 mm pour le pré-réglage le plus bas jusqu'à 6 mm pour le pré-réglage le plus élevé permet une régulation modulante très précise sur toute la plage de débit.

Mesure du débit

Un véritable diagnostic de terrain
 Plage de pression de fonctionnement : **15 - 400 kPa**
 Application de chauffage et de climatisation : **0°C - 90 °C**
 Pression maximale : **PN25**



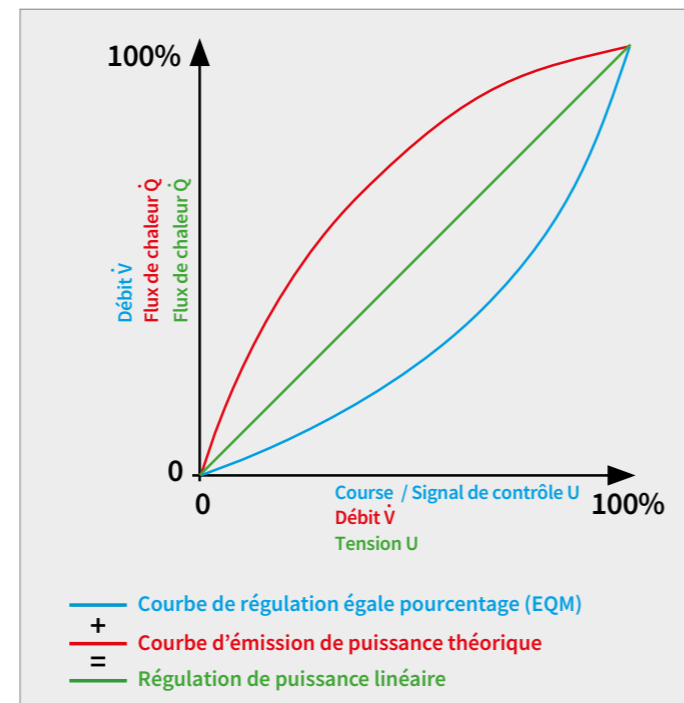
NexusValve Vivax G2 EQM DN15 S

NexusValve Vivax G2 EQM DN20 S

permet d'économiser l'énergie. Des prises de pression permettent la lecture de débit grâce à un appareil de mesure. La caractéristique de la vanne pourcentage égal (EQM) et la courbe caractéristique typique des installations de chauffage et de climatisation donnent une courbe caractéristique globale linéaire qui permet un contrôle efficace du réseau.

Caractéristique égale % de la vanne de régulation (EQM)

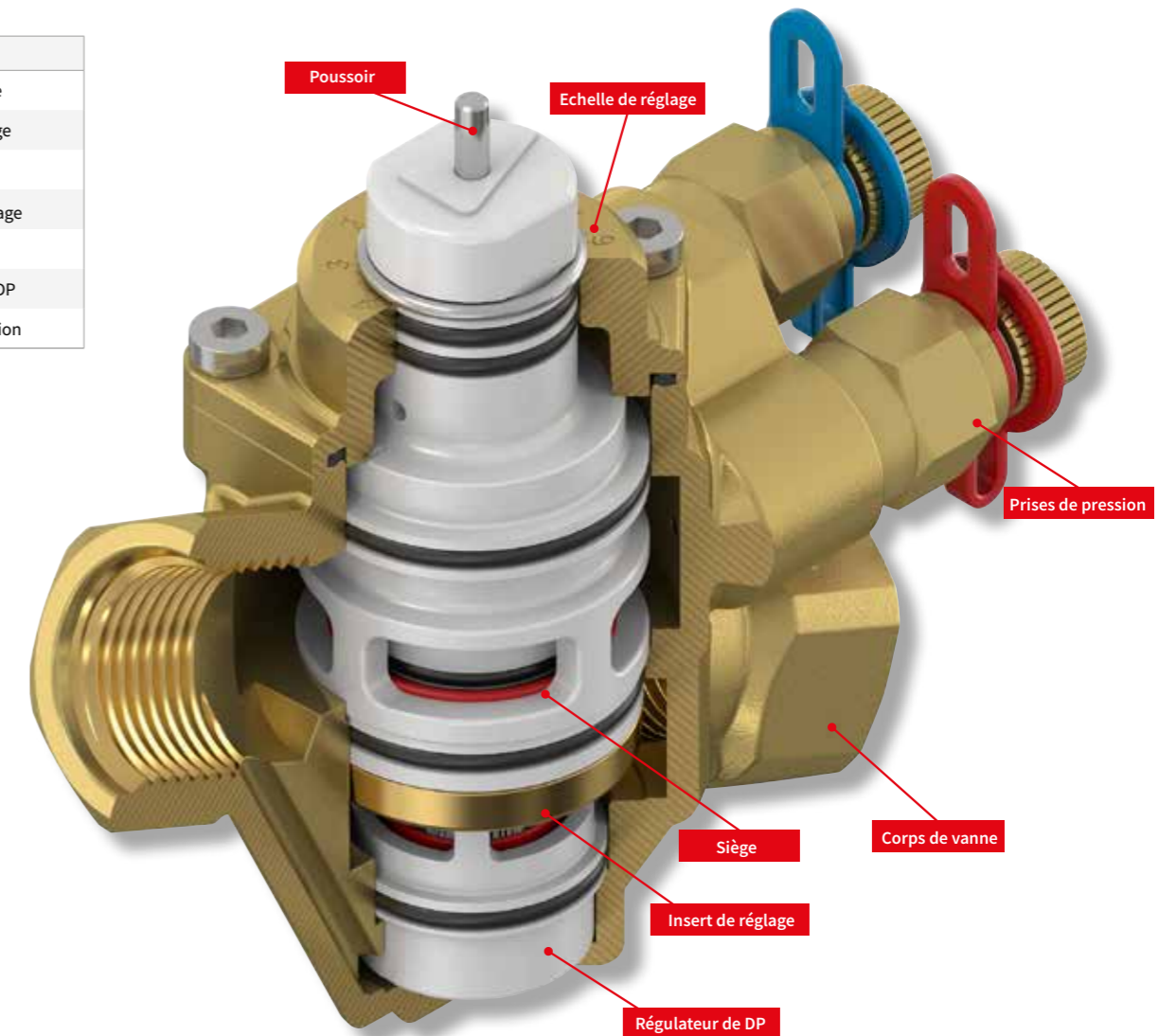
La NexusValve Vivax G2 EQM est une vanne PICV à caractéristique égale pourcentage (EQM). Cette caractéristique compense la courbe de performance thermique des émetteurs de chauffage usuels et génère ainsi une caractéristique de régulation globale linéaire.



Type	DN	Couleur	Débit	
			l/h	N° de pièce
Vivax G2 DN 15 L	15	blanc	68 - 208	MN80597.060
Vivax G2 DN 15 S	15	rouge	172 - 861	MN80597.061
Vivax G2 DN 20 S	20	blanc	335 - 1634	MN80597.062

La fonction EQM est également disponible pour NexusValve Vivax DN25-DN50 à l'aide d'un servomoteur spécifique.

Légende	
1	Corps de vanne
2	Insert de réglage
3	Poussoir
4	Echelle de réglage
5	Siège
6	Régulateur de DP
7	Prises de pression



Contrôle optimisé des débits

Le débit volumétrique est limité en tournant l'insert de réglage de la vanne. Le pré-réglage sélectionné est indiqué par la flèche sur l'insert et sa position par rapport à la graduation sur le corps. La NexusValve Vivax G2 réduit les variations de pression de l'installation grâce au régulateur de DP, ce qui permet de maintenir le débit constant.

Le débit est régulé en combinant la NexusValve Vivax G2 EQM avec un servomoteur qui peut être vissé directement sur la vanne. L'actionneur doit être capable de travailler par reconnaissance de

course afin que son calibrage assure le bon fonctionnement de la vanne en gérant la course complète. L'actionneur actionne l'axe de régulation, fermant ainsi partiellement la vanne et réduisant le débit. Le ressort dans le siège s'oppose à cette action, ce qui ouvre à nouveau la soupape et augmente ainsi le débit.

Pour vérifier le débit, l'ordinateur d'équilibrage NexusValve BC3 est connecté aux prises de pression du NexusValve Vivax G2. Si la pression différentielle mini est atteinte, le débit requis peut être mesuré et réglé.

NexusValve BC3

L'appareil de mesure NexusValve BC3 est adapté pour la PICV NexusValve Vivax G2 EQM et permet l'équilibrage hydraulique des installations de chauffage et de climatisation. L'appareil est utilisé pour mesurer la pression statique, la pression différentielle et le débit dans ces installations. Le débit peut être mesuré dans toutes les zones du réseau hydraulique et permettre un réglage simple et efficace de l'équilibrage.

- Appareil de mesure ergonomique
- Capteur de pression différentielle (traitement 24 bits).
- Compensation numérique des effets de la température et de la non-linéarité du capteur de pression.
- Application utilisateur pour appareils mobiles fonctionnant avec le système d'exploitation Android (7.0+) / iOS.
- Transfert de données sans fil.
- Correction du calcul du débit sur la base des caractéristiques du liquide antigel.
- Sélection simple de la vanne d'équilibrage à partir d'images.
- Enregistrements de projets avec une capacité allant jusqu'à 2000 enregistrements.





Comap, société du groupe Aalberts, est un acteur de premier plan en matière de solutions thermiques et sanitaires, oeuvrant pour le confort et la performance environnementale des bâtiments. Sous la marque NexusValve, Comap propose une large gamme de vannes d'équilibrage statique et dynamique pour les applications collectives résidentielles et commerciales

NexusValve Vivax G2 EQM
Système assurant une
efficacité optimale
permanente

comap.aalberts-hfc.com/vivax-g2

France

Aalberts hydronic flow control
 79 blv. de la bataille de Stalingrad
 69100 Lyon

T +33 (0) 4 78 78 16 00
E fr.info@aalberts-hfc.com

Belgique / Luxembourg

Aalberts hydronic flow control
 Alsebergsesteenweg 454
 1653 Dworp

T +32 (0)2 371 01 67
E be.info@aalberts-hfc.com

Suisse

Aalberts hydronic flow control
 Fännring 1
 6403 Küssnacht am Rigi

T +41 (0)41 854 30 50
E ch.info@aalberts-hfc.com